

Oferta mieszkania nr 10 - Parter budynek C

Powierzchnia **52,58 m²**

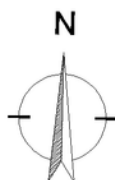
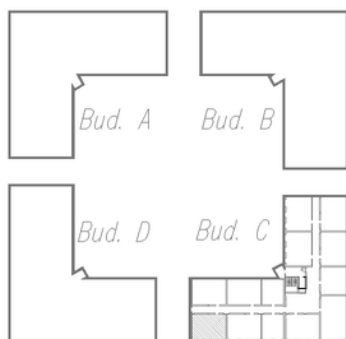
3 pokoje

Cena: 504 768,00 zł.

9 600,00 zł./m²



Piękne, komfortowe mieszkanie usytuowane na parterze kameralnego, dwupiętrowego budynku. Południowa ekspozycja zapewnia doskonałe nasłonecznienie przez większą część dnia, wypełniając wnętrza naturalnym światłem i tworząc ciepłą, przyjazną atmosferę. Przestronny salon, duża sypialnia oraz pokój tworzą wygodną, harmonijną przestrzeń do życia i wypoczynku. Dodatkowym atutem mieszkania jest prywatny ogródek, idealny do relaksu, porannej kawy i spędzania czasu w otoczeniu zieleni.



Zapraszamy do kontaktu tel. +48 502 231 423, +48 817 518 612