

# Oferta mieszkania nr 8 - Parter budynek C



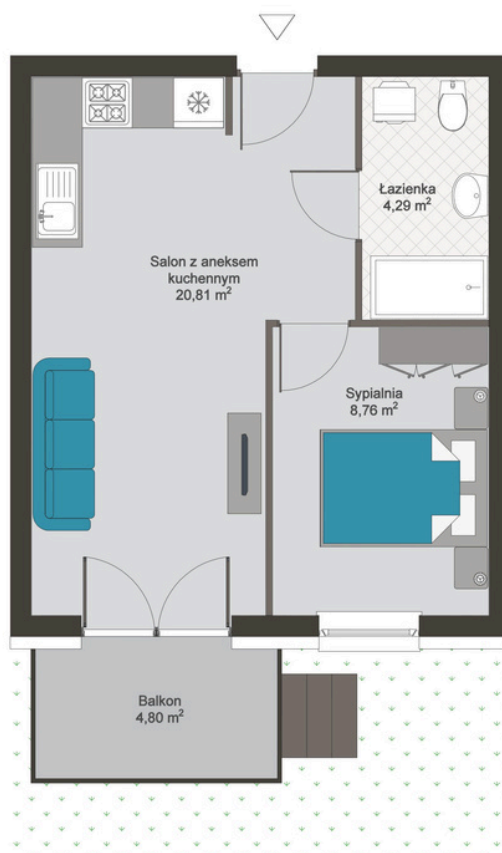
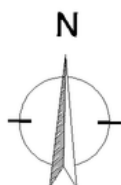
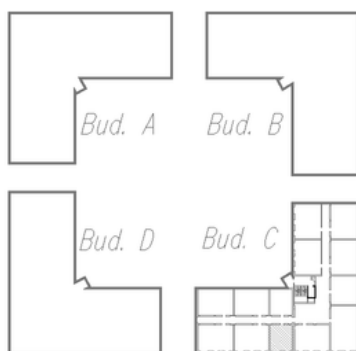
Powierzchnia **33,86 m<sup>2</sup>**

**2** pokoje

Cena: 358 916,00 zł.

**10 600,00 zł./m<sup>2</sup>**

Piękne, komfortowe mieszkanie usytuowane na parterze kameralnego, dwupiętrowego budynku. Południowa ekspozycja zapewnia doskonałe nasłonecznienie przez większą część dnia, wypełniając wnętrza naturalnym światłem i tworząc ciepłą, przyjazną atmosferę. Przytulny salon oraz sypialnia tworzą wygodną, harmonijną przestrzeń do życia i wypoczynku. Dodatkowym atutem mieszkania jest prywatny ogródek, idealny do relaksu, porannej kawy i spędzania czasu w otoczeniu zieleni.



Zapraszamy do kontaktu tel. +48 502 231 423, +48 817 518 612